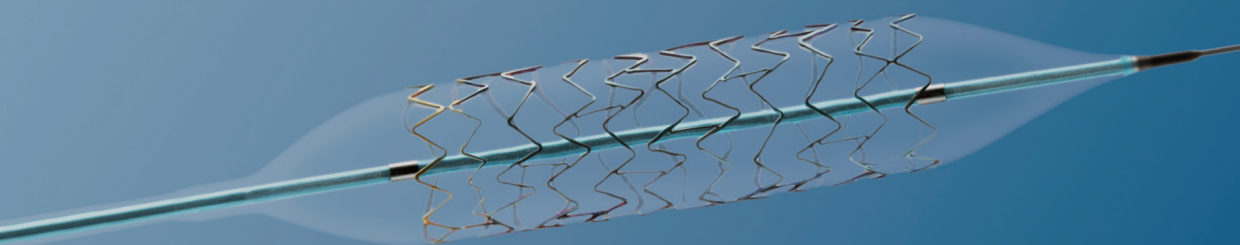


# Dynamic Renal

Stent de cromo-cobalto expandible con balón/0,014"/Rx  
Indicado para las arterias renales



- Su marcador proximal de oro logra una visibilidad extraordinaria y una colocación precisa del stent
- Diseño de doble hélice que proporciona una gran flexibilidad
- La aleación de cromo-cobalto combina un bajo perfil con una fuerza radial mejorada
- El recubrimiento **proBIO** ofrece una mayor biocompatibilidad de la superficie del stent<sup>1</sup>

<sup>1</sup> Rzany A, Schaldach M. 2001. Progress in Biomedical Research 2001; mayo: 182-194.

# Dynamic Renal

## La solución terapéutica específica para las arterias renales

Stent diseñado específicamente para las arterias renales, que combina magníficas tecnologías de elaboración de stents y balones.



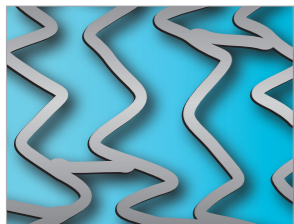
### Mejorar la visibilidad aumenta la precisión de la colocación

El marcador radiopaco chapado en oro del extremo proximal del stent en combinación con la aleación de cromo-cobalto brinda una mayor visibilidad y facilita una colocación más precisa del stent en el ostium. Asimismo, las características del stent minimizan su acortamiento y aseguran una longitud predecible del stent colocado para lograr una precisión adicional en la cobertura de la lesión.

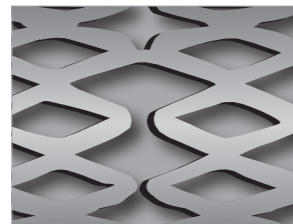
### Un stent más flexible

El diseño en doble hélice del stent garantiza una gran flexibilidad, una cobertura homogénea de las paredes y una adaptabilidad extraordinaria.

#### Doble hélice



vs. Diseño segmentado



### Menor perfil de cruce y estructura más sólida

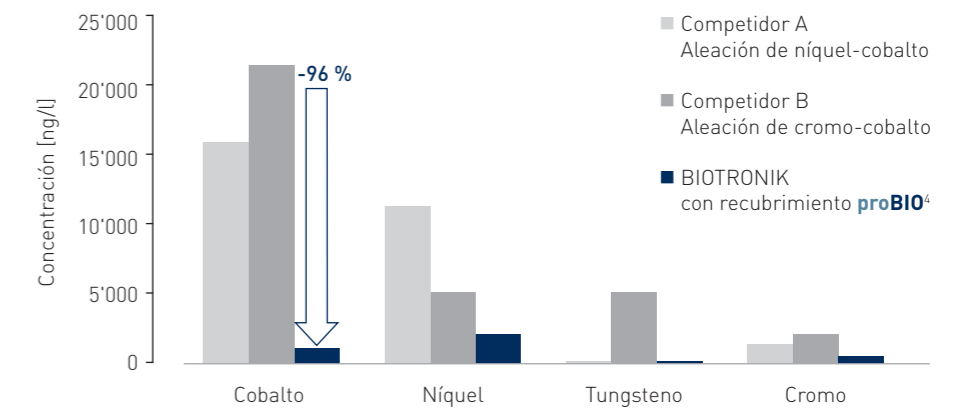
La aleación de cromo-cobalto permite que las coronas sean más finas, lo cual proporciona un menor perfil de cruce. De este modo, se mejora la capacidad de administración a la vez que se aumenta la fuerza radial que sostiene la estructura del vaso.

## Stent elaborado mediante nuestras mejores tecnologías

### Recubrimiento **proBIO** de carburo de silicio

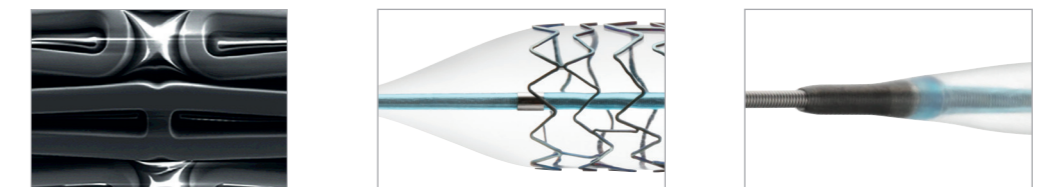
**proBIO** actúa como una barrera de difusión, sellando la superficie de metal y reduciendo la liberación de iones. Los estudios in vitro muestran una reducción de hasta un 96 % en los iones metálicos alergénicos<sup>2</sup> cuando la superficie del stent tiene un recubrimiento de carburo de silicio.

Al constituir una barrera frente a la liberación de iones, el recubrimiento de carburo de silicio crea una superficie que reduce la agregación plaquetaria a la vez que facilita la endotelización.<sup>3</sup>



### Rendimiento excepcional en la administración

El sistema de administración del stent combina innovadoras técnicas de corrugado térmico que garantizan unas fuerzas de sujeción del stent estables y un perfil de cruce bajo y suave. Los reducidos sobrantes del balón pueden evitar el barotrauma en los vasos sanos y la punta corta del balón, cortada con láser, brinda una extraordinaria capacidad de cruce y una mejor rastreabilidad.



<sup>2</sup> BIOTRONIK data on file; <sup>3</sup> Rzany A, Schaldach M. 2001. Progress in Biomedical Research 2001; mayo: 182-194.

<sup>4</sup> Datos de archivo de BIOTRONIK

# Dynamic Renal

## Stent de cromo-cobalto expandible con balón/0,014"/Rx

Datos técnicos	Stent
Stent	Expandible con balón
Material del stent	Cromo-cobalto (L-605)
Grosor de las coronas	120 µm (ø 4,5 - 5,0 mm) 140 µm (ø 6,0 - 7,0 mm)
Recubrimiento del stent	<b>proBIO</b> (carburo de silicio amorfo)
Marcador del stent	Marcador proximal dorado
Tamaños	ø 4,5 - 7,0 mm; L: 12 - 19 mm

Sistema de administración	
Tipo de catéter	Intercambio rápido (Rx)
Guía recomendada	0,014"
Punta	Suave, corta y conificada
Marcadores del balón	2 marcadores radiopacos
Eje proximal	Recubrimiento hidrófobo
Longitud útil	140 cm
Presión nominal (PN)	10 atm
Presión estimada de rotura (RBP)	15 atm (ø 4,5 - 6,0 mm) 13 atm (ø 7,0 mm)

Cuadro de distensibilidad		Diámetro del balón x longitud (mm)			
		ø 4,5 x 12-19	ø 5,0 x 12-19	ø 6,0 x 12-19	ø 7,0 x 12-19
Presión nominal (PN)	atm*	10	10	10	10
	ø (mm)	4,5	5,0	6,0	7,0
Presión estimada de rotura (RBP)	atm*	15	15	15	13
	ø (mm)	4,7	5,3	6,2	7,2

\* 1 atm = 1,013 bar

Información de pedido	Stent ø (mm)	Longitud del catéter 140 cm		
		Longitud del stent (mm)		
		12	15	19
4F	4,5	358582	368711	358586
	5,0	358583	368712	358587
5F	6,0	358584	368713	358588
	7,0	358585	368714	358589

Dynamic Renal forma parte de la gama de productos BIOTRONIK, que incluye:

- 4F ■ Introduidores: **Fortress** ■ Guías: **Cruiser, Cruiser-18**
- Balones: **Paseo-14, Paseo-18** ■ Stents: **PRO-Kinetic Energy Explorer, Pulsar-18**
- 6F ■ Introduidores: **Fortress** ■ Balones: **Paseo-35, Paseo-35 HP, AngioSculpt** ■ Stents: **Dynamic, Astron, Pulsar-35**

Para realizar un pedido, póngase en contacto con su representante de ventas local

BIOTRONIK AG  
Ackerstrasse 6  
8180 Bülach · Suiza  
Tel +41 (0)44 8645111  
Fax +41 (0)44 8645005  
info.vi@biotronik.com  
www.biotronik.com

© BIOTRONIK AG - Todos los derechos reservados.  
Las especificaciones están sujetas a modificación, revisión y mejora.

 **BIOTRONIK**  
excellence for life